

Jabra
GN9330

Jabra

Polski	Instrukcja podstawowej konfiguracji i użytkowania
Česky	Základní návod k instalaci a použití
Русский	Руководство по установке и использованию





Szczegółowe informacje o przyciskach i funkcjach można znaleźć w rozdziale 7 Instrukcji użytkowania dodatkowych funkcji.



Podrobné informace o tlačítkách a funkcích najdete v kapitole 7 návodu k doplňkovým funkcím.

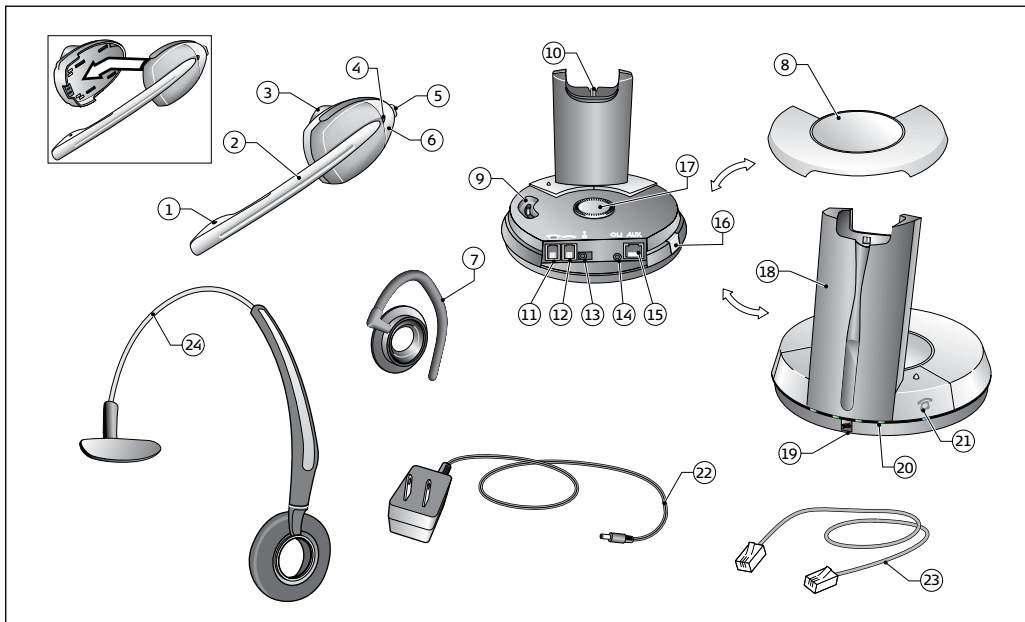


более подробные сведения о кнопках и функциях приведены в главе 7 Руководства для дополнительных функций.

- [1] Mikrofon
- [2] Wysięgnik
- [3] Głośnik
- [4] Wskaźnik połączenia
- [5] Regulator głośności z przełącznikiem wyciszenia
- [6] Przycisk rozmów
- [7] Zaczep na ucho
- [8] Pokrywa bazy
- [9] Przełącznik czystego sygnału wybierania
- [10] Miejsce do ładowania zestawu
- [11] Port kabla telefonicznego
- [12] Port kabla słuchawki
- [13] Port zasilacza
- [14] Wskaźnik połączenia
- [15] Port AUX do GN1000
- [16] Przycisk do wiązania urządzeń
- [17] Głośność mikrofonu
- [18] Baza (ładowarka)
- [19] Wskaźnik wyciszenia
- [20] Wskaźnik naładowania baterii (4 diody)
- [21] Przycisk rozmów na bazie (ze wskaźnikiem)
- [22] Kabel zasilacza
- [23] Kabel telefoniczny
- [24] Pałak

- [1] Mikrofon
- [2] Raménko mikrofonu
- [3] Reproduktor
- [4] Kontrolka spojení
- [5] Ovládání hlasitosti s vypínačem zvuku – mute
- [6] Tlačítko příjmu hovoru
- [7] Ušní háček
- [8] Kryt základny
- [9] Prepínač pro naladění oznamovacího tónu
- [10] Nabíječka náhlavní soupravy
- [11] Konektor pro telefonní kabel
- [12] Konektor pro kabel sluchátka
- [13] Konektor pro napájecí adaptér
- [14] Konektor kontrolky spojení
- [15] Konektor AUX pro adaptér GN1000
- [16] Tlačítko párování
- [17] Hlasitost mikrofonu
- [18] Základna pro dobíjení
- [19] Kontrolka vypnutí zvuku - mute
- [20] Indikátor baterie (4 diody)
- [21] Tlačítko příjmu hovoru, na základně (s kontrolkou)
- [22] Napájecí adaptér
- [23] Telefonní kabel
- [24] Spona přes hlavu

- [1] Микрофон
- [2] Дужка микрофона
- [3] Динамик
- [4] Индикатор связи
- [5] Регулировка громкости с выключателем звука
- [6] Кнопка разговора
- [7] Заушное крепление
- [8] Крышка базы
- [9] Переключатель тонального сигнала
- [10] Зарядное устройство минигарнитуры
- [11] Порт телефонного кабеля
- [12] Порт кабеля телефонной трубки
- [13] Порт для подключения адаптера питания переменного тока
- [14] Порт индикатора работы на линии
- [15] Порт AUX для GN1000
- [16] Кнопка сопряжения
- [17] Регулятор передачи
- [18] Зарядная опора
- [19] Индикатор отключения звука
- [20] Индикатор аккумулятора (4 диода)
- [21] Кнопка разговора через базу (с индикатором)
- [22] Кабель питания переменного тока
- [23] Телефонный кабель
- [24] Головное крепление



Konfiguracja

[2.1] Odłącz kabel słuchawki.

[2.2] Podłącz kabel słuchawki do bazy.

[2.3] Podłącz kabel bazy do telefonu.

Uwaga: jeżeli używany telefon ma osobny port zestawu słuchawki, więcej informacji o konfigurowaniu i używaniu tego portu można znaleźć w Instrukcji użytkownika dodatkowych funkcji.

Podłączanie zasilania

[2.4] Podłącz zasilacz do bazy.

[2.5] Podłącz zasilacz do gniazdka elektrycznego.

► Zapali się przycisk telefonu lub USB.

Ładowanie

[2.6] W celu ładowania włóż zestaw słuchawkowy do bazy. Wszystkie diody wskaźnika naładowania baterii zapala się na sekundę.

[2.7] Przed użyciem ładuj zestaw słuchawkowy, przez co najmniej 30 minut. Pełne ładowanie trwa 3 godziny.



Poziom naładowania wskazuje liczba zapalonych diod wskaźnika, nawet gdy zestaw słuchawkowy nie jest w bazie.



Míru nabití znázorňuje počet rozsvícených diod indikátoru baterie, a to i v případě, kdy je náhlavní souprava mimo základnu.

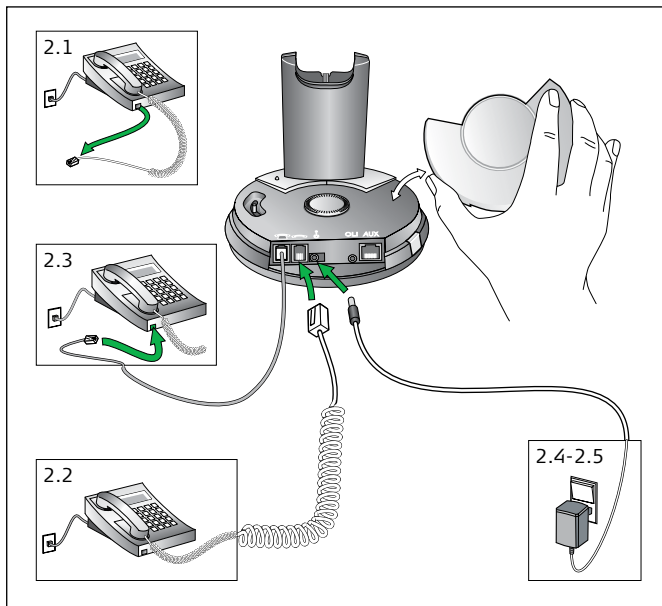


Кол-во горящих индикаторов аккумулятора указывают уровень заряда даже если гарнитура не стоит на базе.

Konfiguracja

Instalace

Установка



Установка

[2.1] Отсоедините кабель телефонной трубки.

[2.2] Подсоедините кабель телефонной трубки к базе.

[2.3] Подсоедините кабель базы к телефону.

Примечание: При наличии на телефоне отдельного порта для подключения гарнитуры см. указания по его использованию в «Руководстве по дополнительным функциям».

Подключение питания

[2.4] Подключите адаптер питания к базе.

[2.5] Подключите адаптер питания к электрической розетке.

► Загорается кнопка телефона.

Зарядка

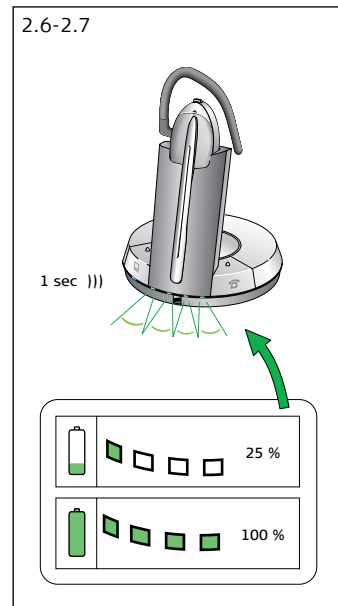
[2.6] Для зарядки поместите минигарнитуру на базу. Все диоды индикатора аккумулятора загораются на 1 секунду.

[2.7] Заряжайте гарнитуру не менее 30 минут. Для полной зарядки надо 2 часа.

Ładowanie

Nabíjení

Зарядка



Regulacja czystego sygnału wybierania

[3.1] Załóż zestaw słuchawkowy.
[3.2] Podnieś słuchawkę i posłuchaj sygnału wybierania w zestawie.

► Jeżeli sygnał jest niesłyszalny lub niewyraźny, przejdź do pkt. 3.3.

[3.3] Zdejmij pokrywę i znajdź przełącznik regulacji.

[3.4] Przesuń przeł. w zakresie A-G, aż sygnał będzie czysty. Jeżeli sygnał jest również czysty w pozycjach A i G, pozostaw przeł. w pozycji A.

Ust. głośn. nadawania

▲ To ustawienie decyduje o czystości brzmienia głosu.

[3.5] Załóż zestaw słuchawkowy.

[3.6] Zatelefonuj do osoby, która pomoże Ci przetestować ustawienia.

[3.7] Ustaw regulator nadawania w pozycji, w której Twój głos ma odpowiednią głośność dla rozmówcy.

Regulacja głośności głośnika

[3.8] Aby ustawić głośność, przełącz regulator **w górę lub dół**.

► Poziom głośności wskazuje sygnał w zestawie.

Nastavení oznamovacího tónu

[3.1] Nasadte si náhlavní soupravu.
[3.2] Zvedněte sluchátko nebo stiskněte na telefonu tlačítko pro vyzvednutí hovoru a poslouchejte v náhlavní soupravě oznamovací tón.

► Pokud oznamovací tón neslyšíte jasně nebo vůbec, pokračujte v nastavování bodem 3.3.

[3.3] Sejměte kryt a naleznete přepínač oznamovacího tónu.

[3.4] Posunujte přepínač (od polohy A k poloze G), až uslyšíte zřetelný oznamovací tón. Pokud je oznamovací tón stejně jasný v poloze A i v poloze G, ponechejte přepínač v poloze A.

Nastavení hlasitosti přenosu

▲ Toto nastavení je důležité pro čistotu zvuku a srozumitelnost hlasu.

[3.5] Nasadte si náhlavní soupravu.

[3.6] Zavolejte někomu, kdo s vámi provede zkušební hovor.

[3.7] Nastavujte ovládací prvek hlasitosti mikrofonu, dokud volaná osoba nepovrdí dostatečnou hlasitost vašeho hlasu.

Nastavení hlasitosti reproduktoru

[3.8] Posunutím přepínače hlasitosti **nahoru a dolů** nastavte hlasitost.

► Úroveň hlasitosti udávají tóny vysílané do náhlavní soupravy.

Настройка тонального сигнала

[3.1] Наденьте минигарнитуру.
[3.2] Снимите телефон. трубку и послушайте тон. сигнал в минигарнитуре.
 ► Плохое качество сигнала или его нет – продолж.настройку согл. 3.3.

[3.3] Снимите крышку базы и найдите переключатель тон. сигнала.

[3.4] Сдвиньте переключатель (от положения А до G) до получения чистого тонального сигнала. Если сигнал слышен одинаково хорошо в положении А и G, то оставьте переключатель в пол. А.

Громкость передачи

▲ Важно для качественного воспроизведения вашего голоса.

[3.5] Наденьте минигарнитуру.

[3.6] Пошлите вызов абоненту, который поможет провести контроль.

[3.7] Настраивайте регулятор, пока абонент не определит правильность настройки громкости вашего голоса.

Регулировка громкости динамика

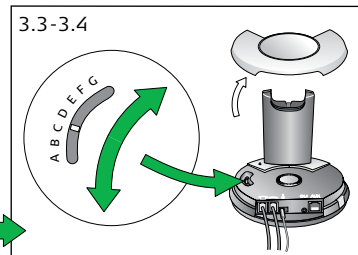
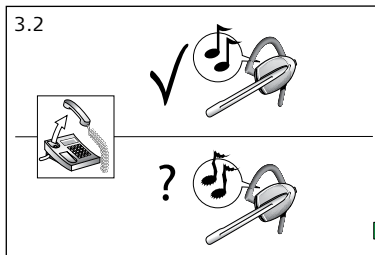
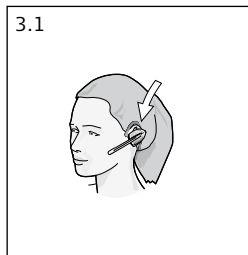
[3.8] Для регулировки громкости нажимайте переключатель **вверх/вниз**.

► Тон. сигналы в минигарнитуре указывают уровень громкости.

Regulacja czystego sygnału wybierania

Nastavení oznamovacího tónu

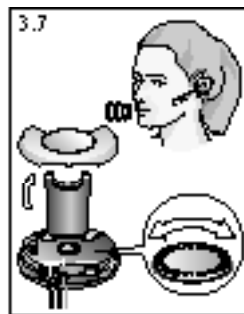
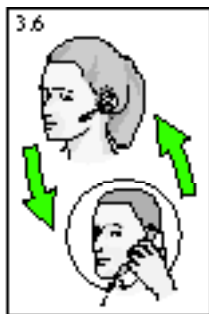
Настройка тонального сигнала



Ust. głośn. nadawania

Nastavení hlasitosti přenosu

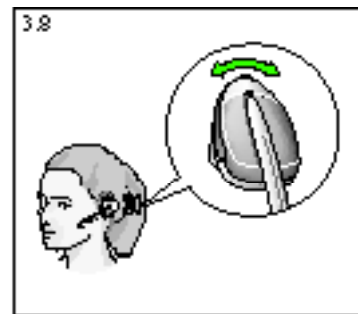
Громкость передачи



Regulacja głośności głośnika

Nastavení hlasitosti reproduktoru

Регулировка громкости динамика



Nawiązywanie połączeń przy użyciu telefonu

[4.1] Zdejmij zestaw słuchawkowy z bazy lub naciśnij przycisk rozmów na zestawie, jeżeli już go nosisz.

[4.2] Zacznie migać wskaźnik telefonu.

[4.3] Podnieś słuchawkę telefonu i zaczekaj na sygnał wybierania.

[4.4] Wybierz zadany numer.

Kończenie połączeń

[4.5] Odłóż słuchawkę telefonu.

[4.6] Odłóż zestaw słuchawkowy do bazy lub naciśnij przycisk rozmów na zestawie.

Przycisk rozmów na bazie ze wskaźnikiem: świeci się, gdy zasilanie jest włączone, i miga, gdy zestaw jest połączony.

Połączenia można także nawiązywać i kończyć zdalnie za pośrednictwem telefonu i podnośnika słuchawki GN1000. Informacje znajdują się w Instrukcji użytkownika dodatkowych funkcji.

Hovory můžete ukončovat i dálkově pomocí adaptéru GN1000. Pokyny naleznete v Návodu k doplňkovým funkcím.

Можно посылать/завершать вызовы по телефону дистанционно с помощью GN1000. Инструкции см. в «Руководстве по дополнительным функциям».

Volání pomocí telefonu

[4.1] Zvednete náhlavní soupravu ze základny nebo pokud již máte soupravu nasazenou, stisknete tlačítko příjmu hovoru na náhlavní soupravě.

[4.2] Indikátor telefonu začne blikat.

[4.3] Zvednete sluchátko telefonu nebo stisknete na telefonu tlačítko pro příjem hovoru a počkejte na oznamovací tón.

[4.4] Vytočte požadované číslo.

Ukončování hovorů

[4.5] Položte sluchátko telefonu nebo stisknete na telefonu tlačítko pro ukončení hovoru.

[4.6] Vraťte náhlavní soupravu na základnu nebo stisknete tlačítko hovoru na soupravě.

Tlačítko hovoru základny (s kontrolkou): Svítí při zapnutém napájení, bliká při aktivované náhlavní soupravě.

Посылка вызова по телефону

[4.1] Снимите минигарнитуру с базы или нажмите на минигарнитуре кнопку разговора, если минигарнитура уже надета.

[4.2] Индикатор телефона начинает мигать.

[4.3] Снимите трубку телефона и дождитесь тонального сигнала.

[4.4] Наберите требуемый номер.

Завершение вызова

[4.5] Повесьте телефонную трубку.

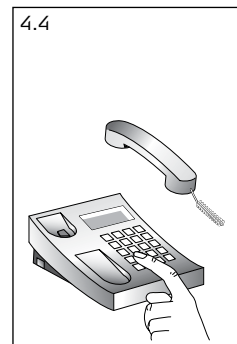
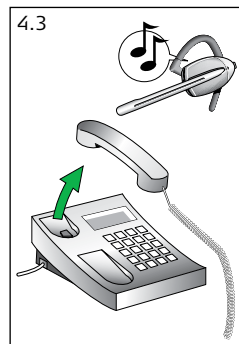
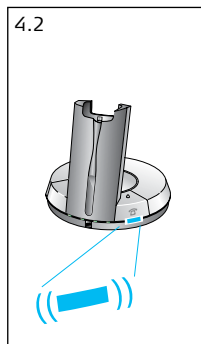
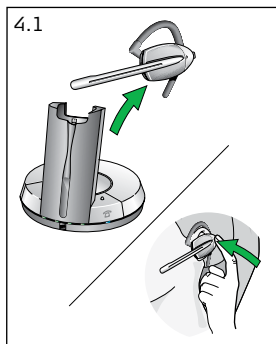
[4.6] Установите минигарнитуру в базу, или нажмите на минигарнитуре кнопку разговора.

Индикатор на кнопке разговора базы: горит, когда подключено напряжение, и мигает, когда активирована гарнитура.

Nawiązywanie połączeń przy użyciu telefonu

Volání pomocí telefonu

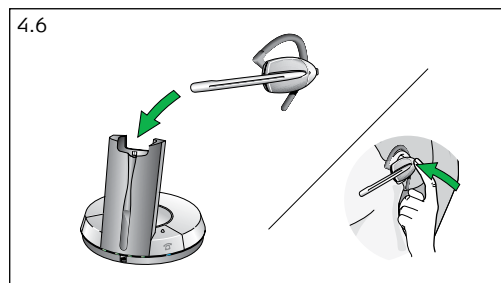
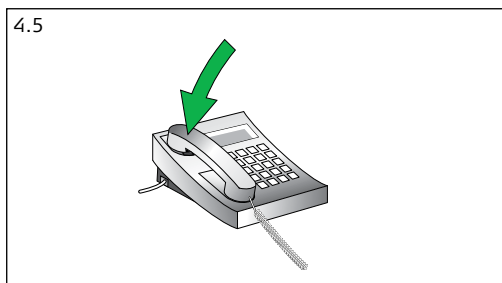
Посылка вызова по телефону



Kończenie połączeń

Ukončování hovorů

Завершение вызова



Odbieranie połączeń przy użyciu telefonu

[5.1] Kiedy zadzwoni telefon.

[5.2] Zdejmij zestaw słuchawkowy z bazy **lub** naciśnij **przycisk rozmów** zestawu, jeżeli już gonosisz.

[5.3] Podnieś słuchawkę telefonu.

► Połączenie zostanie przekierowane do zestawu słuchawkowego.

Funkcja wyciszenia

[5.4] Funkcje wyciszenia włącza się i wyłącza, naciskając przełącznik wyciszenia regulatora głośności.

► Po włączeniu wyciszenia w zestawie słyhać sygnał w regularnych odstępach oraz świeci się wskaźnik wyciszenia na bazy.

Uwaga: Funkcja wyciszenia automatycznie wyłącza się po zakończeniu połączenia.

Přijímání hovorů

[5.1] Telefon zazvoní.

[5.2] Zvedněte náhlavní soupravu ze základny **nebo**, pokud máte soupravu nasazenou, stiskněte **tlacítko příjmu hovorů** na náhlavní soupravě.

[5.3] Zvedněte sluchátko telefonu nebo stiskněte na telefonu tlačítko pro vyzvednutí hovoru.

► Hovor bude přeměrován do náhlavní soupravy.

Funkce vypnutí zvuku

[5.4] Funkci vypnutí zvuku aktivujete a deaktivujete stisknutím vypínače zvuku mute na ovladači hlasitosti.

► Při aktivované funkci vypnutí zvuku je do náhlavní soupravy pravidelně vysílán tón a svítí indikátor vypnutí zvuku na základně.

Poznámka: Funkce vypnutí zvuku se automaticky deaktivuje ukončením hovoru.

Ответ на вызовы по телефону

[5.1] Телефон подает сигнал вызова.

[5.2] Снимите минигарнитуру с базы **или** нажмите на минигарнитуре **кнопку разговора**, если минигарнитура надета.

[5.3] Снимите телефонную трубку.

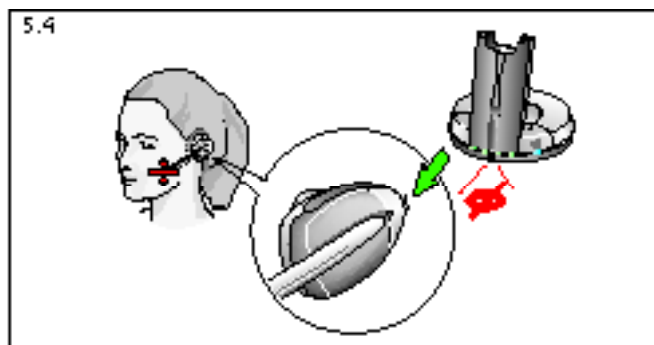
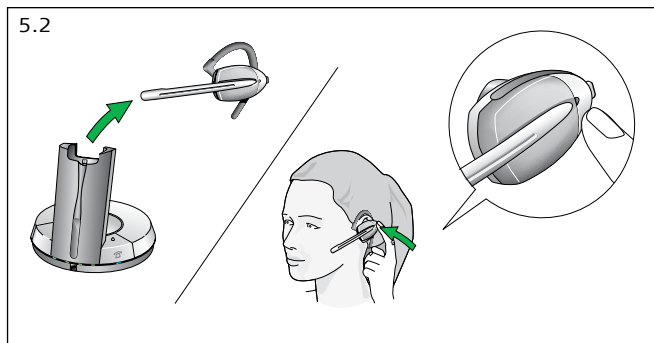
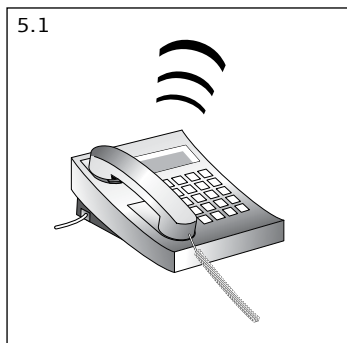
► Вызов направляется на минигарнитуру.

Функция отключения звука

[5.4] Функция отключения звука включается / отключается нажатием выключателя звука.

► Когда звук отключен, в минигарнитуре периодически слышен тональный сигнал, а на базе загорается индикатор отключения звука.

Примечание. Звук автоматически включается при завершении вызова.

Odbieranie połączeń przy użyciu telefonu**Přijímání hovorů****Ответ на вызовы по телефону****Funkcja wyciszenia****Funkce vypnutí zvuku****Функция отключения звука**

Více informací a další technické specifikace naleznete v Příručce doplňkových funkcí na www.jabra.com/gn9330/support.

- Sposoby noszenia
- Wskaźniki audiowizualne
- Zdalny podnośnik słuchawki
- Rozwiązywanie problemów
- Instalacja na telefonach wyposażonych w port słuchawki

Aby uzyskać więcej informacji oraz parametrów technicznych zobacz Przewodnik po dodatkowych funkcjach na: www.jabra.com/gn9330/support.

- Způsoby nošení
- Audiovizuální kontrolky
- Dálkové vyzvednutí hovoru
- Řešení potíží
- Instalace k telefonům s konektorem pro náhlavní soupravu

Подробную информацию и технические параметры смотрите, пожалуйста, в “Руководстве по дополнительным функциям” на сайте www.jabra.com/gn9330/support.

- Способы ношения
- Звуковая и визуальная индикация
- Дистанционное снятие телефонной трубки
- Поиск и устранение неисправностей
- Установка на телефонах с портом для подключения гарнитуры



GN A/S
Lautrupbjerg 7
DK- 2750 Ballerup

Tel: +45 45 75 88 88
help.ee@gn.com
www.jabra.com